

RÉINVENTEZ-VOUS

by **LIBRA**

1 RDV
Gratuit

Avant de démarrer votre accompagnement, un **entretien préalable** vous sera proposé afin de faire connaissance, d'analyser votre situation et de vous présenter en détail notre démarche.

À l'issue de cet échange, vous pourrez débiter un Bilan de Compétences d'une **durée totale de 24h00**, structuré comme suit :

- **8h00 de travail personnel minimum**, à réaliser à votre rythme sur notre plateforme dédiée ;
- **16h00 d'accompagnement individuel** avec un praticien-expert, réparties en **8 Capsules Réinvention** de 2h00 chacune, menées à distance (Zoom, Teams ou Google Meet)

Chaque Bilan est **entièrement personnalisé** et s'adapte à votre profil, votre rythme et vos objectifs.

Vous trouverez dans les pages suivantes le **plan détaillé d'organisation**, à mettre en œuvre à **partir de la date que nous définirons ensemble**.

Réussissons **Ensemble**
votre **Bilan de Compétences**.

Michael Bullara

Présentation détaillée des 3 phases réglementaires

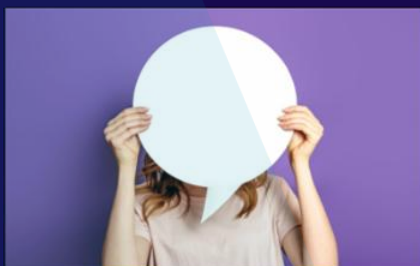
1 PHASE PRÉLIMINAIRE (2h20)

Clarification de la demande, définition du calendrier et des objectifs du bilan.

Entretien de démarrage (20 min)

- Présentation du dispositif, ouverture de l'accès à notre plateforme en ligne
- Programmation du calendrier des séances

Activités à réaliser sur notre plateforme en ligne (1h00)



Présentons-nous

Dans cette activité, le participant fait connaissance avec les personnages virtuels qui vont l'accompagner dans l'espace e-learning et il est invité à se présenter brièvement.



Mon autoportrait

Le participant se présente de façon plus détaillée (son histoire, ses activités professionnelles, extra-professionnelles, ses points forts, ses rêves...).



Photo-langage

Grâce aux photos qui lui sont proposées, le participant est amené à réfléchir sur son état d'esprit/situation actuels. Puis, il est invité à se projeter sur la personne qu'il aimerait être à la fin de son bilan.



Les objectifs du bilan

Dans cette activité, le participant explique pourquoi il a décidé de réaliser un bilan de compétences et ce qu'il attend de ce bilan.



Capsule Réinvention n°1 : Clarification du Projet (1h00 avec le praticien)

- Mise en confiance et clarification des attentes
- Verbalisation des besoins
- Retour sur auto-portrait et photo-langage
- Priorisation des axes de travail

2. PHASE D'INVESTIGATION (3h40)

Exploration approfondie des compétences, motivations, aspirations et pistes professionnelles.

Activités à réaliser sur notre plateforme en ligne (2h00 environ)



Mes courbes de vie

Dans cette activité, le participant identifie les grands moments de sa vie professionnelle et personnelle et il visualise ses courbes de vie.



Mes drivers

Le participant réalise un test de 50 questions afin de déterminer ses 3 principaux drivers.



La roue des valeurs

Une liste de valeurs est proposée au participant qui doit choisir les 10 valeurs qui le représentent. Puis, il les classe de la plus importante à la moins importante.



Un rêve éveillé

Dans cette activité, le participant est plongé dans un rêve éveillé et il est invité à réagir à différentes situations. Cette activité permet au participant d'en savoir encore un peu plus sur lui.



Mes passions et centres d'intérêt

L'objectif de cette activité est d'amener le participant à réfléchir sur ses passions et centres d'intérêt, et la possibilité de les prendre en compte pour son projet professionnel.

Capsule Réinvention n°2 : Ressources et pistes (2h00 avec le praticien)

- Restitution des activités réalisées et mise en lien des éléments clés
- Croissement valeurs / compétences / intérêts
- Identification de pistes professionnelles pertinentes
- Premiers éléments d'évaluation de leur faisabilité

3.

PHASE DE PROJECTION (4h00)

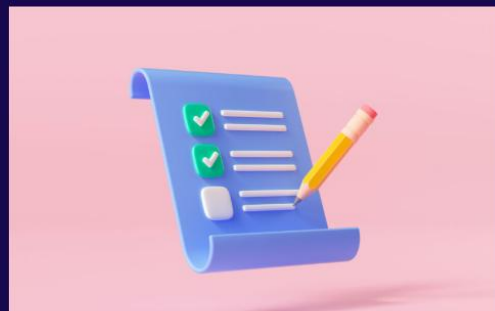
Finalisation du projet et définition d'un plan d'action opérationnel.

Activités à réaliser sur notre plateforme en ligne (2h00 environ)



Mes motivations au travail

Celui-ci doit choisir trois métiers qu'il aimerait faire et trois métiers qu'il n'aimerait pas faire du tout. A l'aide de quelques questions, il est invité à se projeter dans ces métiers afin d'essayer d'identifier les éléments nécessaires à son bien-être au travail.



Mes réalisations

Dans cette activité, le participant décrit et analyse ses réalisations, qu'elles soient professionnelles ou extra-professionnelles.



Mon portefeuille de compétences

A partir d'une liste de compétences, le participant recense les compétences qu'il a acquises mais également celles qu'il souhaite développer ou acquérir.



Test RIASEC

Par l'intermédiaire d'un mini-jeu, le profil RIASEC du participant est déterminé.

- **Réaliste** : besoin d'être impliqué physiquement dans ce qu'il fait.
- **Investigateur** : habité par une soif de connaissances et de savoir.
- **Artiste** : souhaite exprimer ses émotions ou pensées à travers des formes d'art.
- **Social** : attiré par les activités favorisant le contact avec les autres, particulièrement dans le but de les aider.
- **Entrepreneur** : aime avoir des responsabilités, surmonter des défis dans l'espoir de se hisser au sommet.
- **Conventionnel** : désire respecter les normes, consignes et règles, ordonné et précis.



J'investigue les pistes

Dans cette activité, le participant fait des recherches afin d'identifier les métiers qui pourraient lui convenir.



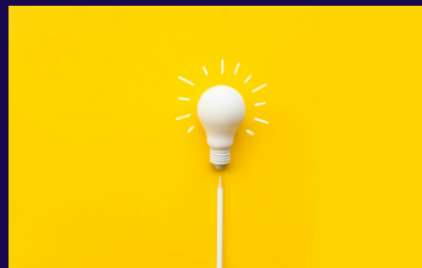
Mes enquêtes métiers

Le participant a précédemment identifié des métiers qui pourraient lui convenir et il réalise ici des enquêtes métiers pour valider ou non ses choix.



Synthèse enquêtes

Cette activité permet au participant de synthétiser les différentes informations récoltées au cours de ses enquêtes métiers.



Ma fiche projet et mon plan d'action

Grâce aux différentes investigations qu'il a faites, le participant a maintenant en tête un ou plusieurs projets. Dans cette activité, il définit précisément son ou ses projets et établit un plan d'action.



Synthèse finale

Cette dernière activité permet au participant de faire une synthèse de son bilan de compétences.

R
V

Capsule Réinvention n°3 : Cap et plan d'action (2h00 avec le praticien)

- Retour sur les enquêtes métiers et investigations
- Choix d'un projet professionnel prioritaire (et plan B éventuel)
- Élaboration d'un plan d'action structuré
- Conseils personnalisés et clôture du bilan

SUIVI POST-BILAN

Accès pendant 6 mois à notre Service Après Bilan de Compétences

- Une adresse électronique dédiée vous permettant, le cas échéant, de poser vos questions

Entretien de Suivi : 6 mois après (1h00 avec le praticien)

- Bilan des avancées
- Ajustement éventuel du projet ou du plan d'action



SYNTHÈSE DES TEMPS DU BILAN

Phases réglementaires	Activités sur notre plateforme en ligne (8h min)	Capsules Réinvention et entretiens
1. Préliminaire	1h00	Entretien de démarrage (0h20) + Capsule 1 (1h00)
2. Investigation	2h00	Capsules 2 (2h00)
3. Projection	2h00	Capsule 3 (2h00) + entretien à 6 mois (1h00)
Total général	5h00 minimum	5h00 + 20 minutes d'entretien de démarrage + 1h00 d'entretien de suivi à 6 mois

Au sein de LiBRA Formation, nous croyons qu'il n'est jamais trop tard pour redonner du sens à son parcours professionnel.

Notre conviction est simple : « **plus les Hommes (et les Femmes) seront formés, plus ils seront libres** ». C'est cette philosophie inspirée de Voltaire qui guide notre travail depuis plus de 9 ans, dans l'hexagone comme dans nos Outre-Mer.

Nous avons conçu le Bilan de Compétences « Réinventez-Vous » comme une véritable parenthèse constructive, un moment rare pour prendre du recul, explorer ses forces, révéler ses aspirations profondes... et bâtir une trajectoire qui vous ressemble.

Un accompagnement exigeant et humain

Derrière chaque bilan se trouve un praticien-expert, formé à l'écoute, à l'analyse fine des parcours et aux méthodes les plus actuelles. Chez LiBRA, pas de solution toute faite : chaque participant bénéficie d'un accompagnement sur-mesure, adapté à son rythme, à ses besoins, et à sa réalité.

Le bilan s'articule autour de nos **Capsules Réinvention** en visioconférence avec un praticien-expert, complétées par des **activités guidées sur notre plateforme en ligne**, dans une dynamique alternée pensée pour favoriser la prise de recul, l'ancrage des découvertes, et la mise en action concrète.

Une expertise reconnue... et utile pour la suite

Ce qui fait vraiment la différence chez LiBRA, c'est notre capacité à aller au-delà du diagnostic. Grâce à notre **maîtrise fine des formations professionnelles, des dispositifs de financement et des accompagnements complémentaires**, nous savons orienter chaque participant vers des **suites concrètes, pertinentes et réalistes**.

Votre bilan ne s'arrête pas à la dernière séance : nous restons disponibles via un service dédié pendant 6 mois, et nous vous retrouvons pour un entretien de suivi afin de vous aider à ajuster ou relancer votre projet.



Un exemple parmi d'autres

Aurélia, 46 ans, télévendeuse, voulait « juste faire le point ». Elle a découvert qu'elle aspirait à davantage d'impact humain et qu'elle était passionnée par la sphère de l'immobilier. Grâce à son bilan, elle a validé un projet de reconversion dans ce secteur de l'immobilier, elle a entamé une formation complémentaire pour maîtriser le commercial et le juridique de ce secteur, puis elle a lancé une démarche réseau. Elle dit aujourd'hui que le Bilan « *l'a reconnectée à ce qui compte vraiment et qu'elle est épanouie dans son activité au sein d'une agence à taille humaine où elle est responsabilisée* ».

Ce bilan peut transformer votre trajectoire

Et si vous aussi, vous vous accordiez ce temps essentiel pour vous recentrer, faire émerger vos potentiels inexploités et construire un projet professionnel aligné avec vos valeurs ?

Réinventez-vous. Nous sommes là pour vous y aider.