

# RÉINVENTEZ-VOUS

by **LiBRA**

**1** RDV  
Gratuit

Un entretien préalable dédié à la prise de connaissance et à la présentation du Bilan de Compétences **RÉINVENTEZ-VOUS** by LiBRA, a été réalisé en amont de votre inscription.

**R**  
**V**

À l'issue de nos échanges, il a été envisagé une formule de **Bilan de Compétences sur une durée totale de 20h00**, intégrant :

- **8h00 de travail personnel** (au minimum) sur notre plateforme dédiée ;
- **12h00 de travail avec un praticien-expert**, réparties en **6 Capsules Réinvention** réalisées en distanciel via une visioconférence par Zoom, Teams ou Google Meet.

Pour votre Bilan de Compétences personnalisé, nous vous proposons le plan d'organisation figurant dans les pages suivantes.

**Réussissons Ensemble**  
votre **Bilan de Compétences**.

*Michael Bullara*

# Présentation détaillée des 3 phases réglementaires

## 1 PHASE PRÉLIMINAIRE (3h30)

Clarification de la demande, définition du calendrier et des objectifs du bilan.

### Entretien de démarrage (30 min)

- Présentation du dispositif, ouverture de l'accès à notre plateforme en ligne
- Programmation du calendrier des séances

### Activités à réaliser sur notre plateforme en ligne (1h00)



#### Présentons-nous

Dans cette activité, le participant fait connaissance avec les personnages virtuels qui vont l'accompagner dans l'espace e-learning et il est invité à se présenter brièvement.



#### Mon autoportrait

Le participant se présente de façon plus détaillée (son histoire, ses activités professionnelles, extra-professionnelles, ses points forts, ses rêves...).



#### Photo-langage

Grâce aux photos qui lui sont proposées, le participant est amené à réfléchir sur son état d'esprit/situation actuels. Puis, il est invité à se projeter sur la personne qu'il aimerait être à la fin de son bilan.



#### Les objectifs du bilan

Dans cette activité, le participant explique pourquoi il a décidé de réaliser un bilan de compétences et ce qu'il attend de ce bilan.



## Capsule Réinvention n°1 : Clarification du Projet (2h00 avec le praticien)

- Analyse des attentes et des besoins du participant
- Définition précise des objectifs personnels et professionnels
- Validation des conditions pratiques de déroulement (méthode, confidentialité)
- Sensibilisation aux outils numériques pouvant accompagner le bilan

## 2. PHASE D'INVESTIGATION (14h00)

Exploration approfondie des compétences, motivations, aspirations et pistes professionnelles.

Activités à réaliser sur notre plateforme en ligne (2h00 environ)



### Mes courbes de vie

Dans cette activité, le participant identifie les grands moments de sa vie professionnelle et personnelle et il visualise ses courbes de vie.



### Mes drivers

Le participant réalise un test de 50 questions afin de déterminer ses 3 principaux drivers.



### La roue des valeurs

Une liste de valeurs est proposée au participant qui doit choisir les 10 valeurs qui le représentent. Puis, il les classe de la plus importante à la moins importante.



### Un rêve éveillé

Dans cette activité, le participant est plongé dans un rêve éveillé et il est invité à réagir à différentes situations. Cette activité permet au participant d'en savoir encore un peu plus sur lui.



### Mes passions et centres d'intérêt

L'objectif de cette activité est d'amener le participant à réfléchir sur ses passions et centres d'intérêt, et la possibilité de les prendre en compte pour son projet professionnel.

## Capsule Réinvention n°2 : Identité professionnelle (2h00 avec le praticien)

- Restitution et analyse des résultats des premières activités réalisées
- Construction d'une identité professionnelle cohérente
- Réflexion structurée sur les expériences extra-professionnelles pour renforcer l'identité professionnelle
- Introduction au personal branding et storytelling personnel
- Usage stratégique de l'IA pour identifier forces et atouts

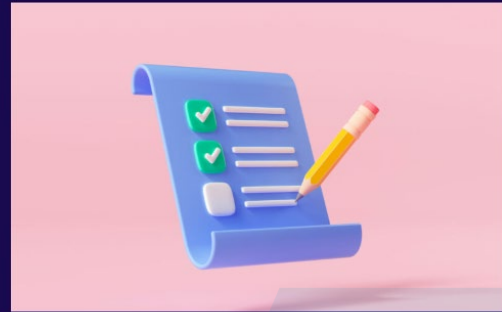


## Activités à réaliser sur notre plateforme en ligne (1h30 environ)



### Mes motivations au travail

Celui-ci doit choisir trois métiers qu'il aimerait faire et trois métiers qu'il n'aimerait pas faire du tout. A l'aide de quelques questions, il est invité à se projeter dans ces métiers afin d'essayer d'identifier les éléments nécessaires à son bien-être au travail.



### Mes réalisations

Dans cette activité, le participant décrit et analyse ses réalisations, qu'elles soient professionnelles ou extra-professionnelles.



### Mon portefeuille de compétences

A partir d'une liste de compétences, le participant recense les compétences qu'il a acquises mais également celles qu'il souhaite développer ou acquérir.



### Test RIASEC

Par l'intermédiaire d'un mini-jeu, le profil RIASEC du participant est déterminé.

- **Réaliste** : besoin d'être impliqué physiquement dans ce qu'il fait.
- **Investigateur** : habité par une soif de connaissances et de savoir.
- **Artiste** : souhaite exprimer ses émotions ou pensées à travers des formes d'art.
- **Social** : attiré par les activités favorisant le contact avec les autres, particulièrement dans le but de les aider.
- **Entreprenant** : aime avoir des responsabilités, surmonter des défis dans l'espoir de se hisser au sommet.
- **Conventionnel** : désire respecter les normes, consignes et règles, ordonné et précis.

## Capsule Réinvention n°3 : Premières pistes professionnelles et optimisation (2h00 avec le praticien)

- Restitution complète du travail effectué : motivations, réalisations, compétences et Test RIASEC.
- Identification claire et argumentée des pistes professionnelles réalistes
- Analyse approfondie et optimisation du CV en fonction des pistes
- Utilisation stratégique de l'IA pour améliorer la présentation

## Activités à réaliser sur notre plateforme en ligne (2h30 environ)



### J'investigue les pistes

Dans cette activité, le participant fait des recherches afin d'identifier les métiers qui pourraient lui convenir.



### Mes enquêtes métiers

Le participant a précédemment identifié des métiers qui pourraient lui convenir et il réalise ici des enquêtes métiers pour valider ou non ses choix.



### Synthèse enquêtes

Cette activité permet au participant de synthétiser les différentes informations récoltées au cours de ses enquêtes métiers.



## Capsule Réinvention n°4 : Validation des pistes professionnelles

(2h00 avec le praticien)

- Débriefing des enquêtes métiers
- Étude de transférabilité des savoir-faire et savoir-être
- Analyse approfondie de l'environnement socio-économique et des possibilités concrètes (emploi salarié, entrepreneuriat, reconversion)
- Validation argumentée du projet professionnel final
- Identification des besoins pour concrétiser le projet : formation initiale à reprendre, formations continues à envisager, nécessité d'un accompagnement spécifique
- Utilisation ponctuelle de l'IA pour la constitution de veilles

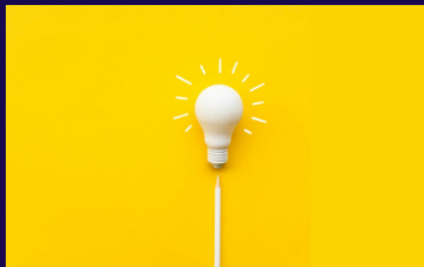
## Capsule Réinvention n°5 : Présentation efficace du projet (2h00 avec le praticien)

- Maîtrise des techniques de l'elevator pitch et du storytelling
- Identification des techniques de rédaction d'une lettre de motivation efficace
- Usage de l'IA pour optimiser ces outils de présentation professionnelle

### 3. PHASE DE CONCLUSION (3h00)

*Finalisation du projet et définition d'un plan d'action opérationnel.*

**Activités à réaliser sur notre plateforme en ligne** (1h00 environ)



#### Ma fiche projet et mon plan d'action

Grâce aux différentes investigations qu'il a faites, le participant a maintenant en tête un ou plusieurs projets. Dans cette activité, il définit précisément son ou ses projets et établit un plan d'action.

R  
V



#### Synthèse finale

Cette dernière activité permet au participant de faire une synthèse de son bilan de compétences.

#### Capsule Réinvention n°6 : Finalisation et suivi (2h00 avec le praticien)

- Validation finale du projet professionnel et du plan d'action
- Mise en place d'une stratégie de personal branding (LinkedIn, visibilité digitale)
- Recommandation d'outils numériques et IA pour le suivi du projet
- Remise des documents finaux réglementaires : synthèse, attestations

## SUIVI POST-BILAN

### Accès pendant 6 mois à notre Service Après Bilan de Compétences

- Une adresse électronique dédiée vous permettant, le cas échéant, de poser vos questions

#### Entretien de Suivi : 6 mois après (1h00 avec le praticien)

- Bilan des avancées
- Ajustement éventuel du projet ou du plan d'action



## SYNTHÈSE DES TEMPS DU BILAN

Phases réglementaires	Activités sur notre plateforme en ligne (8h min)	Capsules Réinvention et entretiens
1. Préliminaire	1h00	Entretien de démarrage (0h30) + Capsule 1 (2h00)
2. Investigation	6h00	Capsules 2 à 5 (8h00)
3. Conclusion	1h00	Capsule 6 (2h00) + entretien à 6 mois (1h00)
Total général	8h00 minimum	12h00 + 30 minutes d'entretien de démarrage + 1h00 d'entretien de suivi à 6 mois



Au sein de **LiBRA Formation**, nous croyons qu'il n'est jamais trop tard pour redonner du sens à son parcours professionnel.

Notre conviction est simple : « **plus les Hommes (et les Femmes) seront formés, plus ils seront libres** ». C'est cette philosophie inspirée de Voltaire qui guide notre travail depuis plus de 9 ans, dans l'hexagone comme dans nos Outre-Mer.

Nous avons conçu le Bilan de Compétences « Réinventez-Vous » comme une véritable parenthèse constructive, un moment rare pour prendre du recul, explorer ses forces, révéler ses aspirations profondes... et bâtir une trajectoire qui vous ressemble.

## Un accompagnement exigeant et humain

Derrière chaque bilan se trouve un praticien-expert, formé à l'écoute, à l'analyse fine des parcours et aux méthodes les plus actuelles. Chez LiBRA, pas de solution toute faite : chaque participant bénéficie d'un accompagnement sur-mesure, adapté à son rythme, à ses besoins, et à sa réalité.

Le bilan s'articule autour de nos **Capsules Réinvention** en visioconférence avec un praticien-expert, complétées par des **activités guidées sur notre plateforme en ligne**, dans une dynamique alternée pensée pour favoriser la prise de recul, l'ancrage des découvertes, et la mise en action concrète.

## Une expertise reconnue... et utile pour la suite

Ce qui fait vraiment la différence chez LiBRA, c'est notre capacité à aller au-delà du diagnostic. Grâce à notre **maîtrise fine des formations professionnelles, des dispositifs de financement et des accompagnements complémentaires**, nous savons orienter chaque participant vers **des suites concrètes, pertinentes et réalistes**.

**Votre bilan ne s'arrête pas à la dernière séance** : nous restons disponibles via un service dédié pendant 6 mois, et nous vous retrouvons pour un entretien de suivi afin de vous aider à ajuster ou relancer votre projet.



### Un exemple parmi d'autres

**Aurélia, 46 ans, télévendeuse**, voulait « juste faire le point ». Elle a découvert qu'elle aspirait à davantage d'impact humain et qu'elle était passionnée par la sphère de l'immobilier. Grâce à son bilan, elle a validé un projet de reconversion dans ce secteur de l'immobilier, elle a entamé une formation complémentaire pour maîtriser le commercial et le juridique de ce secteur, puis elle a lancé une démarche réseau. Elle dit aujourd'hui que le Bilan « *l'a reconnectée à ce qui compte vraiment et qu'elle est épanouie dans son activité au sein d'une agence à taille humaine où elle est responsabilisée* ».

## Ce bilan peut transformer votre trajectoire

Et si vous aussi, vous vous accordiez ce temps essentiel pour vous recentrer, faire émerger vos potentiels inexploités et construire un projet professionnel aligné avec vos valeurs ?

**Réinventez-vous.** Nous sommes là pour vous y aider.